



Общество с ограниченной ответственностью

«MEGA-GALAXY»

123007 г. Москва, Хорошевское шоссе дом 35 стр.1 офис 410

тел. +7(925) 466 07 79 E-mail: [m-g2014@bk.ru](mailto:m-g2014@bk.ru)

Сайт: <https://zerkala-k.com/>, <https://www.mega-galaxy.pro/>

---

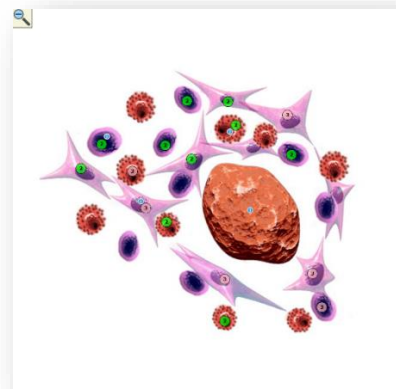
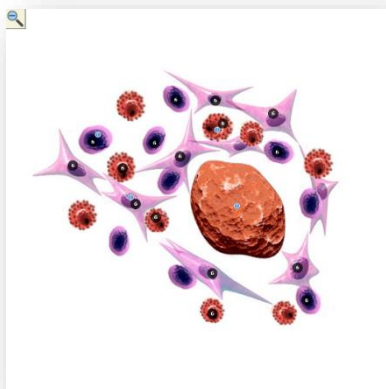
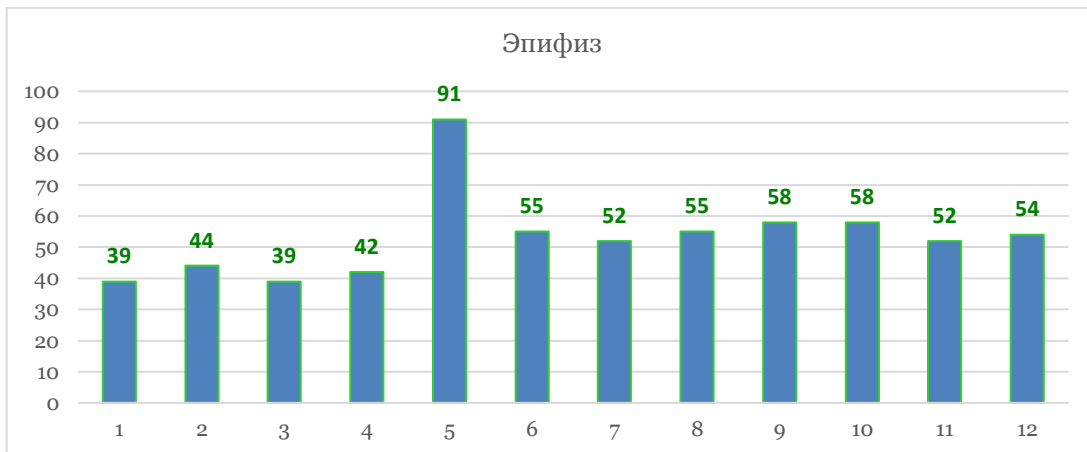
### **Исследования взаимодействия сознания с Тренажёром для сознания ЛИРА.**

Предмет настоящего исследования является категория «сознания» как ведущий компонент и форма психической деятельности человека в контексте его возникновения, форм проявления и развития.

Эпифиз — это шишковидная железа способная улавливать миллиметровый диапазон волн, а также магнитные поля и он тесно связан с сердцем с его полями, с его работой. Эпифиз имеет самую мощную концентрацию энергии и контактирует с информационным миром. Известно, что в нём находится «Мозговой песок» — именно такое название носят маленькие сферические тельца, которые расположены в эпифизе. Они пропитаны фосфатами, калием и магнием, имеют коллоидную основу. Эти *«кристаллы являются носителями голограмм и образуют главный центр человеческого организма, задающий ритм его пространственно-временного существования. Как считают доктор биологических наук А.М. Паничев и доктор технических наук А.Н. Гульков, синхронизация этого центра осуществляется не без участия внешних «излучений неэлектромагнитной природы, мгновенно распространяющихся от ряда космических объектов» (от Солнца, Луны, планет Солнечной системы...).* Более того, ученые полагают, что основным, фундаментальным свойством квазикристаллов эпифиза является *«способность «притягивать» из пространства полевою составляющую (полевою фантомы запускать процесс ее материализации на вещественном плане».*

В случае функциональных нарушениях в работе Эпифиза происходит сбой в приёмно-выводном механизме отвечающий за реализацию наших планов, так как шишковидная железа сортирует наши мысли путем перевода их частоты в тепловой био-химический электрический поток сортирует и интерпретирует согласно их энергетической подписи.

Нами были проведены исследования работы с Тренажёром для сознания ЛИРА в течение 21 дня были произведены 12 замеров. Данный график показывает, что исходное состояние имеет низкий уровень компенсаторных возможностей эпифиза 39\*% при норме 45%55%, на 9 день исследуемая заложила программу реализации и мы видим как активно отреагировал эпифиз его функциональные возможности выросли до 91%, затем на 11-12 день произошла стабилизация состояния и в течении 10 дней состояние нормализовалось и пришло в норму54%.



**Вывод:** Данный эксперимент ещё раз доказывает эффективность тренажёра для сознания ЛИРА, так как на 9 день была сформированная цель и активирована с помощью Лире, и мы видим, что эпифиз активировался по максимуму 91% это плодотворно сказалось на материализации в физической реальности. Тренажёр для сознания Лира увеличивает компенсаторные возможности эпифиза, восстанавливая его функциональные возможности. усиливает концентрацию энергии в данной железе и формирует вращение электромагнитного поля вокруг эпифиза. А это даёт изоляцию эпифиза от внешних электромагнитных, радио- и других волн и создаёт условия для материализации поставленных целей.

**Специально подобранные кристаллы расположенные по определенной схеме в Тренажере для сознания ЛИРА при активации входят в резонанс с пьезокристаллами находящимися в эпифизе усиливает энергетический посыл на реализацию цели.**