



Общество с ограниченной  
ответственностью

# «MEGA-GALAXY»

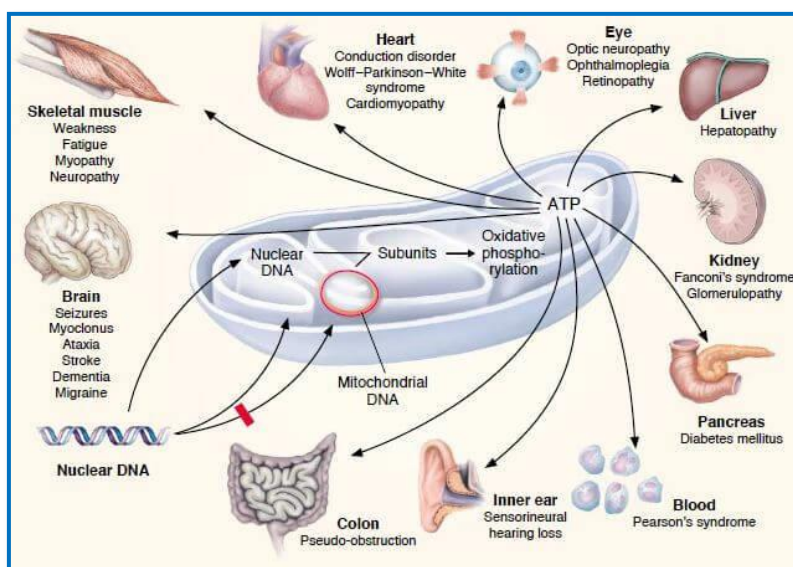
123007 г. Москва, Хорошевское шоссе дом 35 стр.1 офис 410

тел. +7(925) 466 07 79

E-mail: [m-g2014@bk.ru](mailto:m-g2014@bk.ru)

Сайт: <https://zerkala-k.com/>, <https://www.mega-galaxy.pro/>

Митохондрии – это крошечные субъединицы, присутствующие в каждой клетке человеческого тела, кроме красных кровяных клеток (эритроцитов), от кожи до глубоких внутренних органов. Основная роль митохондрии заключается в преобразовании пищи и кислорода в полезную энергию – аденозинтрифосфат (АТФ), создавая более 95% этой энергии, необходимой организму для поддержания жизни.

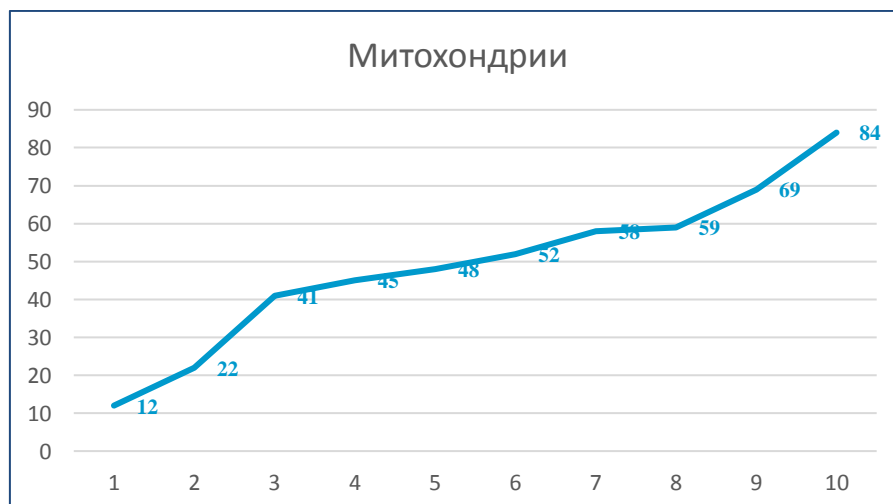


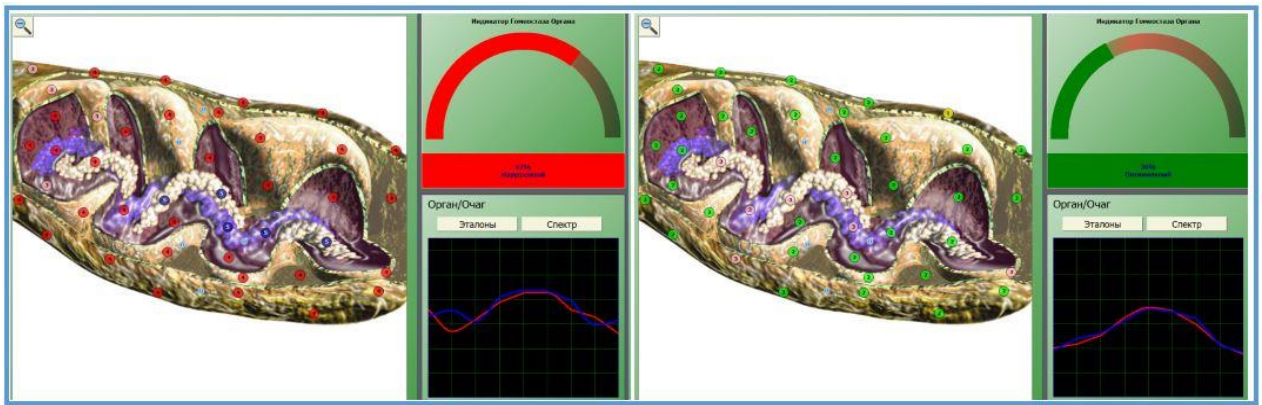
Нами было проведено тестирование на АПК «ДИАНЕЛ» замеры были произведены до активации **тренажёра для сознания ПОКРОВ** и проводились в течение 21 дня.

Далее был произведён анализ 10 замеров и по результатам тестирования отслеживалась динамика состояния человека и ресурсные возможности митохондрии.

На данном графике исходное состояние составляет 14% — это низкий компенсаторный уровень функциональных возможностей митохондрии, на 6-м. замере есть повышение данных до 52%.

На 10 замер вегетативный баланс митохондрии пришёл в норму 84% — это достаточное количество энергии для жизни.





**ВЫВОД:** за счёт нарушения согласованности и качества функционирования организма, низким энергетическим ресурсом, в данном случае это отслеживалось на состоянии митохондрии указывающие на нарушения в её работе (митохондриальная дисфункция) происходящих главным образом в органах и тканях, **которые имеют высокий спрос на энергию.**

Вот почему сердечно-сосудистые ткани и нейроны мозга являются одними из самых восприимчивых к воздействию и снижению энергетических ресурсов, вследствие этого повышается уровень холестерина, разрушается хрящевая ткань, увеличивается количество свободных радикалов. Митохондриальная дисфункция или недостаточность тесно связаны со следующими общими проявлениями слабости мозга:

- Забывчивость
- Постоянная тяга к еде
- Неспособность сосредоточиться
- Отсутствие энергии
- Плохое настроение
- Низкий иммунный статус

При работе с тренажёром для сознания ПОКРОВ в течение 21 дня происходит восстановление здоровья митохондрии это повышает уровень энергии и позволяет улучшить физическое здоровье и иммунитет, **в итоге увеличивая продолжительность жизни.** Человек, взаимодействуя с Покровом восстанавливает согласованность и качество функционирования всего организма, повышает способность адаптироваться к новым условиям и сохранению устойчивости к изменениям как внешней, так и внутренней среды, что даёт возможность оптимально использовать свои энергетические ресурсы.

Тренажёр для сознания ПОКРОВ даёт человеку возможность жить в гармонии с собой и с внешним миром где происходит встреча человека с **ЭТАЛОНОМ** его чувств, мыслей, деяний и устремлений, а также происходит взаимодействие прямого информационного сигнала исходящего от духа с информацией, передаваемое посредством эфирного тела к физическому и при совпадении, происходит резонанс, что даёт усиление внутренней энергии и гармоничное взаимодействия всех органов, систем и клеток организма приводя белково-нуклеиновую структуру и «полевую», (по определению академика В. П. Казначеева) в единую систему.